

Plan-Nr. 2

Geobasisdaten:
(c) Bayerische Vermessungsverwaltung
(www.geodaten.bayern.de)
Darstellung der Flurkarte als
Eigentumsnachweis nicht geeignet

Legende

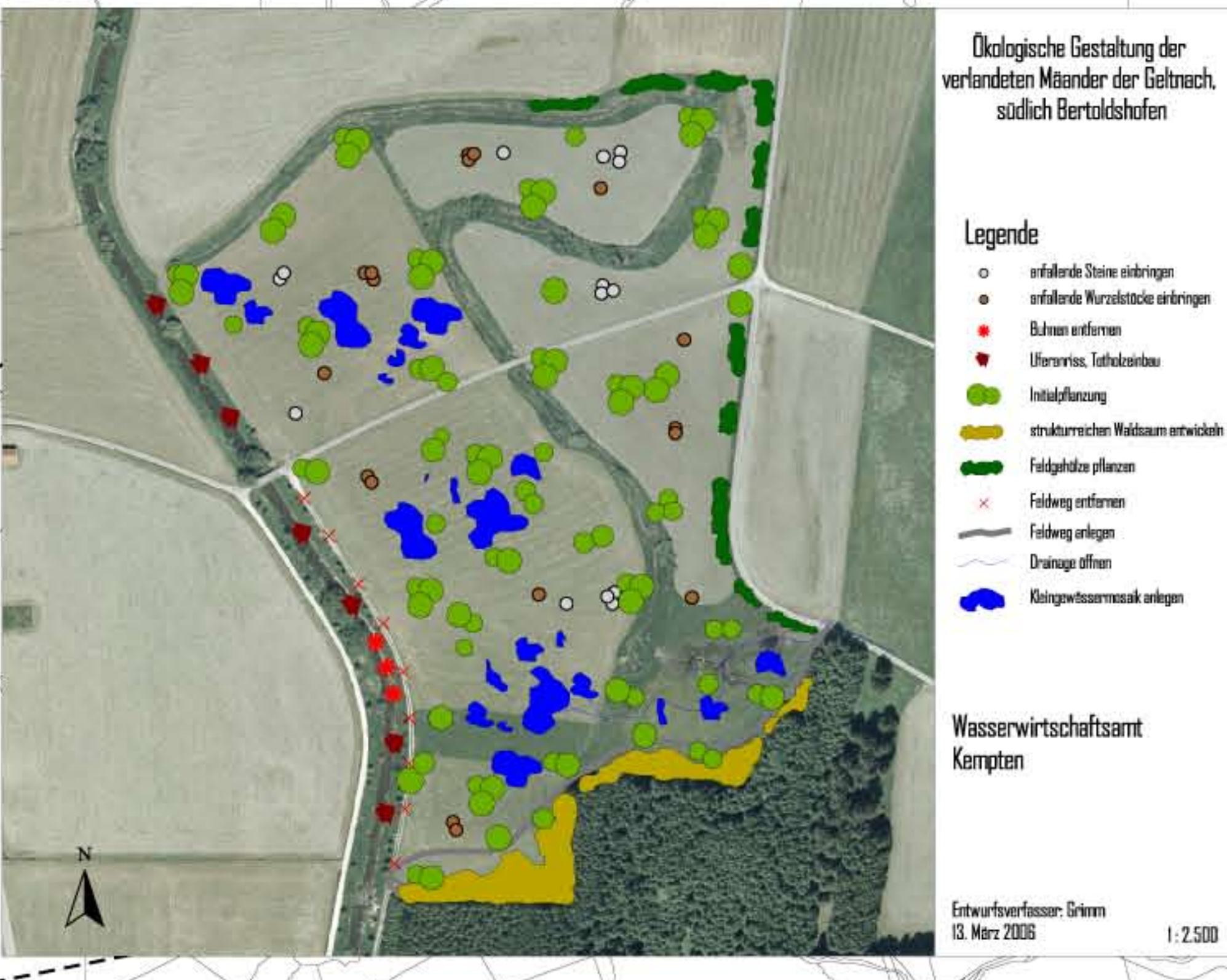
Bestand

- | | |
|---|--|
| <ul style="list-style-type: none"> Einzelgebäude Gewerbliche / Industrielle Bebauung Freifläche im Bereich der Bebauung Brücke Zaun Stieg | <ul style="list-style-type: none"> Nadelwald Mischwald Moorwald Gebüsch-/Strauchbewuchs Sukzessionsfläche Röhricht Moor Hangquellmoor Baumreihe Hecke Markanter Baum Nadelbaum |
| <ul style="list-style-type: none"> Strasse unbefestigter Weg Sonstige Verkehrsfläche | <ul style="list-style-type: none"> Gewerbe-/Industriefläche Ver-/Entsorgungsfäche Sportfläche Freizeitanlage |
| <ul style="list-style-type: none"> Stilfgewässer Fließgewässer (Breite >= 0,8 m) Fließgewässer (Breite < 0,8 m) Uferabbruch Einstellung, Drainage Einstellung, Fischteich Mischwasser-einstellung Einstellung, Kläranlage | <ul style="list-style-type: none"> Böschung Abgrenzung Untersuchungsgebiet |
| <ul style="list-style-type: none"> Deich Ufermauerung Wehranlage Querbauwerk Bühne Flusskilometrierung (0,000 bis 16,120) | |

Legende

Ziele und Maßnahmen

- Ökosystembaustein Abflussgeschehen**
- Förderung des natürlichen Rückhaltevermögens**
- 1] Deich auflassen
- Aufheben des Mindestwasserabflusses**
- 1] Restwassermenge erhöhen
- Förderung autotypischer Grundwasserhältnisse**
- Einstauung / Nichtunterhaltung von Gräben
 - 2] Drainagen auflassen
- Ökosystembaustein Wasserqualität**
- Förderung gewässervertäglicher Auenutzung**
- Extensivierung von Grünland
 - Uferstreifen erhalten / entwickeln
- Ökosystembausteine Feststoffhaushalt, Morphologie u. Arten- und Lebensgemeinschaften**
- Wiederherstellung der Durchgängigkeit**
- Bachverrohrung öffnen
 - Querriegel in Sohllrampe umwandeln
 - 2] Wehr rückbauen und durch Sohllrampe ersetzen
- Reaktivierung Verlagerungspotential**
- Entfernung der Längsverbauung
 - Gewässerbegleitende Wege verlegen / rückbauen
- Förderung der Strukturvielfalt im Gewässerbett und im Entwicklungskorridor**
- Einbau von Strukturelementen im Gewässerbett zur Förderung der Fließgewässerdynamik und Sohlenerhebung
 - Anlage / Verbreiterung eines Gewässerentwicklungskorridors zur eigendynamischen Entwicklung des Gewässers
 - Auwald entwickeln
 - Fichtengehölz/-wald auflichten und in naturnahen Auwald umwandeln
 - Mischwald naturnah pflegen
 - Umbau von standortfremden Fichtenforst in naturnahen Moorwald
 - 4] Natürlichen Quellbereich erhalten, abzäunern
- Weitere Ziele**
- Lenkung der Naherholung und Gewässerbenutzung**
- 5] Zugang zum Gewässer herstellen



- Ökologische Gestaltung der verlandeten Mäander der Geltnach, südlich Bertoldshofen**
- Legende**
- infallende Steine (abriggen)
 - erfallende Wurzelstöcke entfernen
 - Bäume entfernen
 - Ufererosion, Totholzabau
 - Intaktilisierung
 - strukturellen Weidmann entwickeln
 - Feldgehölze pflanzen
 - Feldweg entfernen
 - Feldweg anlegen
 - Drainage öffnen
 - Kolgwassermessung anlegen
- Wasserwirtschaftsamt Kempten**
- Entwurfverfasser: Grimm
13. März 2005
1:2.500