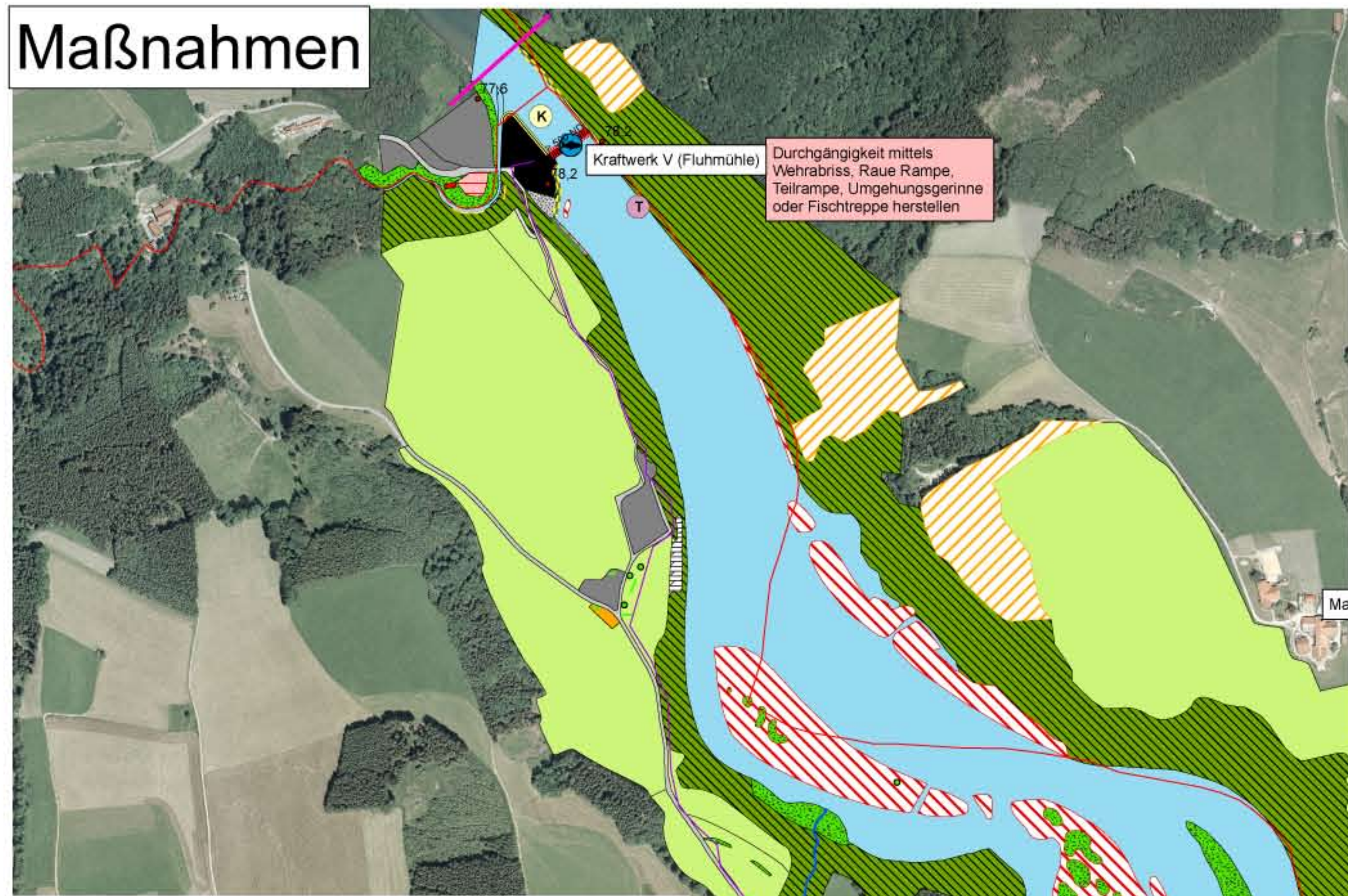


# Maßnahmen



## Maßnahmen

### Durchgängigkeit herstellen

- Herstellen der Durchgängigkeit durch standortoptimierte Maßnahme (s. Text)
- Umbau zur Sohlrampe

### Verbesserung der Gewässerstruktur und Förderung der Eigendynamik

- Kies einbringen
- Totholz einbringen (z.B. in Form von Raubäumen)
- Aufweitung und Rücknahme von Böschung und Verbau
- Verzicht auf aktive Ufersicherung
- Verlegung des Uferweges (bzw. Rückbau)
- Böschungssicherung durch ingenieurbio. Maßnahmen und Bühnen

### Vernetzung der Iller mit der Aue

- Schaffung neuer Retentionsflächen
- Gewässerkorridor zur Eigenentwicklung des Gewässers und Gewässerrandstreifen (50 m Breite)
- Extensivierung des bestehenden Gewässerrandstreifen
- Anbindung von Altwasserrinnen
- Anbindung des Seitengewässers optimieren (s.Text)

### Sicherung der Aue als Lebensraum und Biotopverbund

- Wertvollen Feuchtlebensraum erhalten
- Fichten- und Pappelbestand in Laub- und Mischwäldern umwandeln
- Neophyten eindämmen
- Sicherung der Kiesbrütereisräume und Fischhabitate vor Störung

### Aufwertung der Iller im Stadtgebiet

- Naturnahe Umgestaltung des Verbaus (ingenieurbio. bzw. offene Bauweise)
- Verbesserung des Zugangs zum Gewässer

### Schwerpunktmaßnahmen

(Umsetzung nur im Zusammenhang mit Grunderwerb bzw. Einverständnis des Eigentümers)

- Text: Erhalt, Entwicklung zulassen
  - Text: Initiierung der Entwicklung durch punktuelle Maßnahmen
  - Text: Umgestaltung
  - Text: Punktuelle Maßnahme
- für den ganzen Gewässerabschnitt gültige Maßnahme

Vor Beginn der Bauarbeiten muss die Lage der Kabeltrassen genau lokalisiert werden.

## Realnutzung

### Vegetation

- Mischwald
- Laubwald
- Neuaufforstung
- Gehölz, Feldgehölz
- Nasswiese
- Feldgehölz, standortfremd
- Grünland
- Grünlandbrache
- Ackerland
- Ruderalflur
- Hochstaudenflur nitrophytisch
- Fels
- Gehölz linear
- Baum

### Anlagen in und am Gewässer

- Querbauwerke**
  - Absturz
  - Fischtreppe
  - Sohlrampe
  - Sohlschwelle
  - Stützwand
  - Triebwerk
- Verbau**
  - Blocksteine
  - Block- und Lebendverbau
  - Spundwand
  - Betonplatten
  - Mauer
  - Steinschüttung
  - Bühne
- Sonstiges**
  - Gemeindegrenze
  - Strom- und Fernmeldekabel
  - Erdgasleitungen
  - Flußkilometer
  - Abschnitte
  - Abschnittsbezeichnung

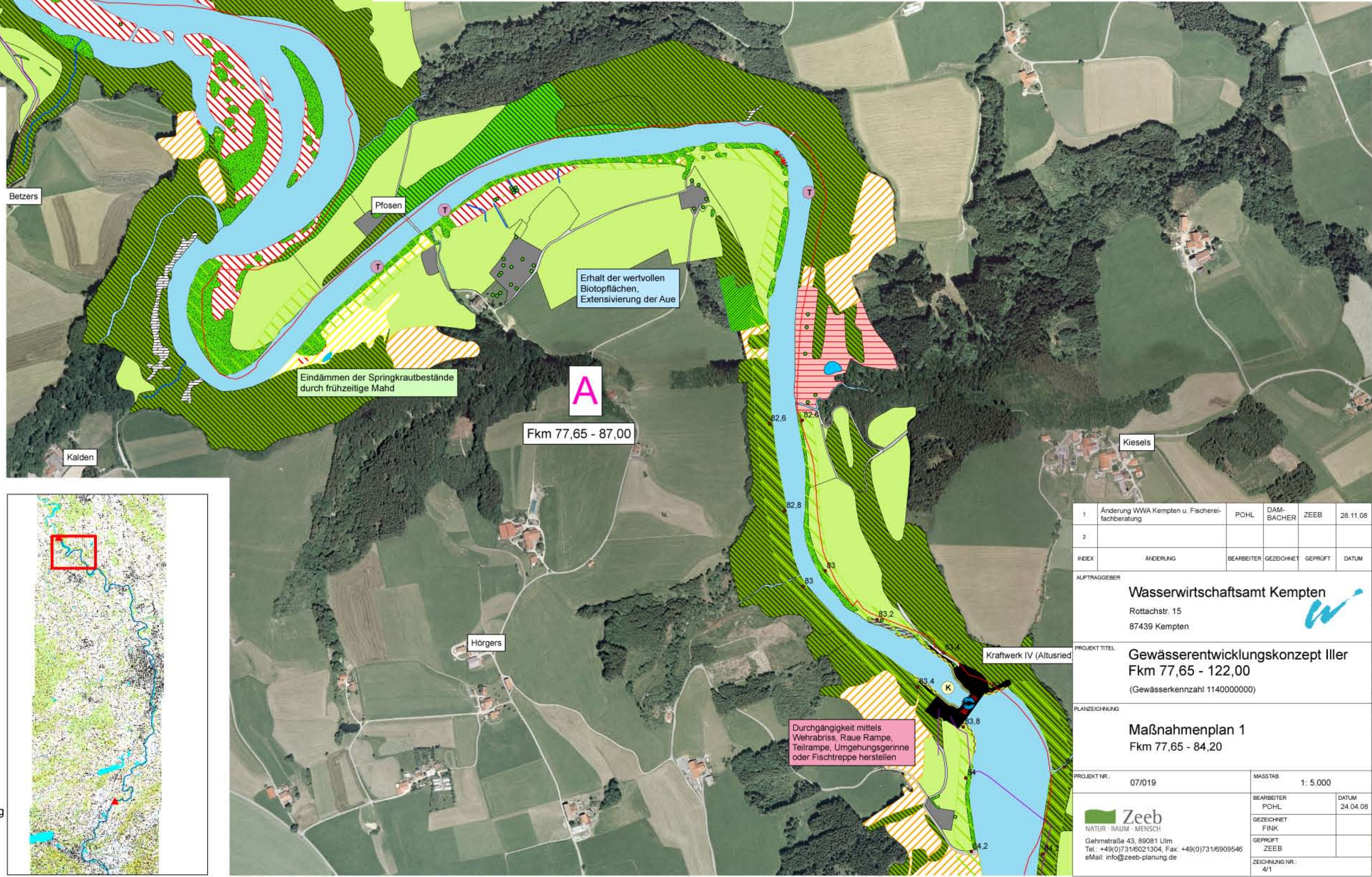
### Gewässer

- Fließgewässer, Graben
- Stillegewässer
- Wasserbauliche Infrastruktur, RÜB
- Kiesbank mit Gehölzaufwuchs
- Kiesbank
- Deich
- Gewässerzulauf Iller

### Siedlung

- Nutzfläche, Kleingarten
- Siedlungsfläche, Bebauung
- Gewerbe, Industriefläche, Gewerbegebiet
- Öffentliche Anlage / Freizeitanlage
- Verkehrsfläche, Weg, befestigt
- Verkehrsfläche, Weg, unbefestigt
- Parkplatz
- Ver- und Entsorgungsfläche
- Lagerfläche
- Abbaufläche, Kiesgrube
- Ausgleich

Geobasisdaten:  
(c) Bayerische Vermessungsverwaltung  
(www.geodaten.bayern.de)  
Darstellung der Flurkarte als  
Eigentumsnachweis nicht geeignet



1	Änderung WWA Kempten u. Fischerei-fachberatung	POHL	DAM-BACHER	ZEEB	28.11.08
2					
INDEX	ÄNDERUNG	BEARBEITER	GEZEICHNET	GEPRÜFT	DATUM

AUFTRAGGEBER  
**Wasserwirtschaftsamt Kempten**  
Rottachstr. 15  
87439 Kempten

PROJEKT TITEL  
**Gewässerentwicklungskonzept Iller**  
Fkm 77,65 - 122,00  
(Gewässerkennzahl 1140000000)

PLANZEICHNUNG  
**Maßnahmenplan 1**  
Fkm 77,65 - 84,20

PROJEKT NR.	07/019	MASSTAB	1: 5.000
BEARBEITER	POHL	DATUM	24.04.08
GEZEICHNET	FINK		
GEPRÜFT	ZEEB		
ZEICHNUNG NR.	4/1		

**Zeeb**  
NATUR - RAUM - MENSCH  
Gehmstraße 43, 89081 Ulm  
Tel.: +49(0)731/6021304, Fax: +49(0)731/6909546  
eMail: info@zeeb-planung.de