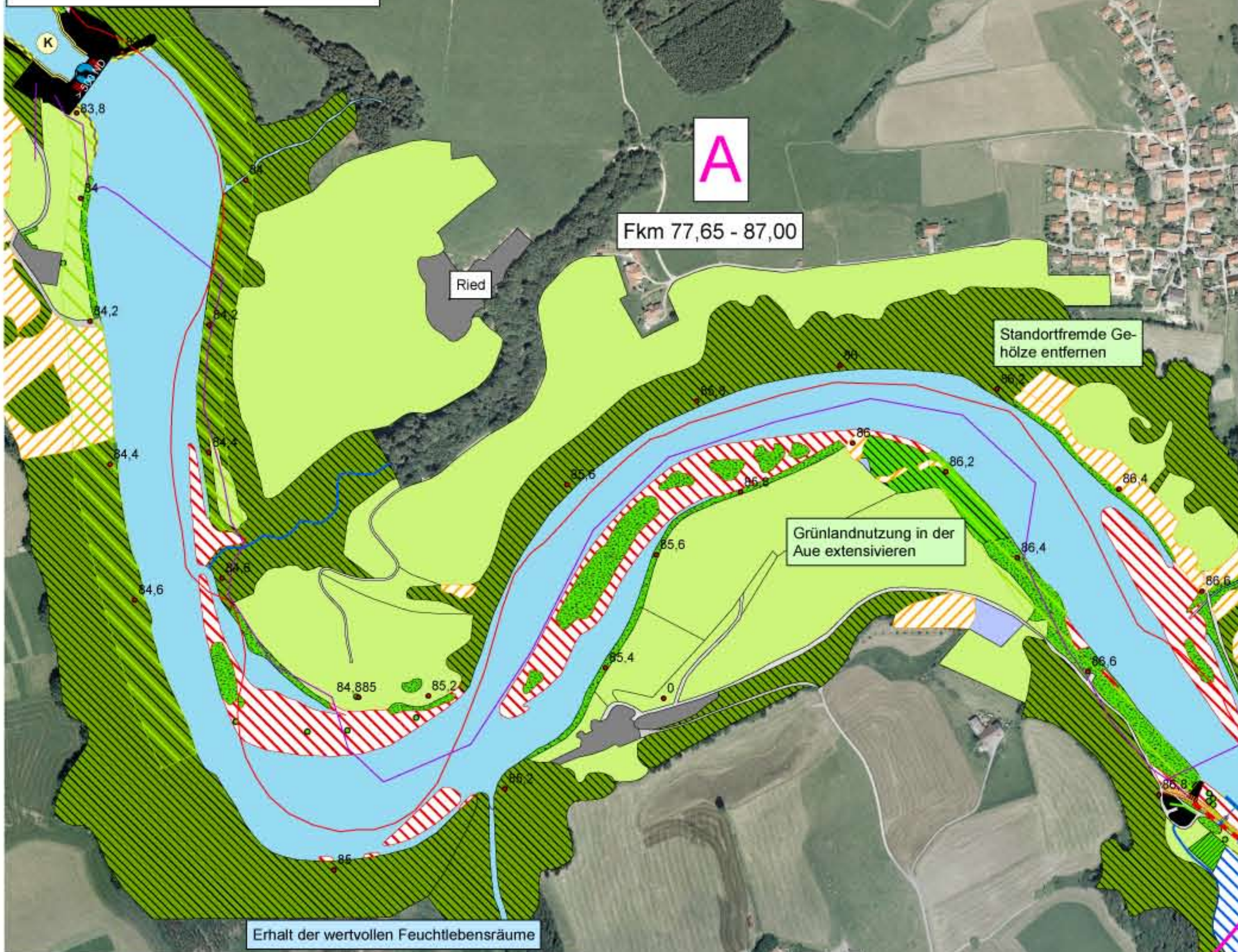


Maßnahmen



Maßnahmen

Durchgängigkeit herstellen

- Herstellen der Durchgängigkeit durch standortoptimierte Maßnahme (s. Text)
- Umbau zur Sohlrampe

Verbesserung der Gewässerstruktur und Förderung der Eigendynamik

- Kies einbringen
- Totholz einbringen (z.B. in Form von Raubäumen)
- Aufweitung und Rücknahme von Böschung und Verbau
- Verzicht auf aktive Ufersicherung
- Verlegung des Uferweges (bzw. Rückbau)
- Böschungssicherung durch ingenieurbiol. Maßnahmen und Bühnen

Vernetzung der Iller mit der Aue

- Schaffung neuer Retentionsflächen
- Gewässerkorridor zur Eigenentwicklung des Gewässers und Gewässerrandstreifen (50 m Breite)
- Extensivierung des bestehenden Gewässerrandstreifens
- Anbindung von Altwasserläufen
- Anbindung des Seitengewässers optimieren (s. Text)

Sicherung der Aue als Lebensraum und Biotopverbund

- Wertvollen Feuchtlebensraum erhalten
- Fichten- und Pappelbestand in Laub- und Mischwäldern umwandeln
- Neophyten eindämmen
- Sicherung der Kiesbrückerlebensräume und Fischhabitate vor Störung

Aufwertung der Iller im Stadtgebiet

- Naturnahe Umgestaltung des Verbaus (ingenieurbiol. bzw. offene Bauweise)
- Verbesserung des Zugangs zum Gewässer

Schwerpunktmaßnahmen

(Umsetzung nur im Zusammenhang mit Grunderwerb bzw. Einverständnis des Eigentümers)

- Text: Erhalt, Entwicklung zulassen
 - Text: Initiierung der Entwicklung durch punktuelle Maßnahmen
 - Text: Umgestaltung
 - Text: Punktuelle Maßnahme
- für den ganzen Gewässerabschnitt gültige Maßnahme

Vor Beginn der Bauarbeiten muss die Lage der Kabeltrassen genau lokalisiert werden

Realnutzung

Vegetation

- Mischwald
- Laubwald
- Neuaufforstung
- Gehölz, Feldgehölz
- Nasswiese
- Feldgehölz, standortfremd
- Grünland
- Grünlandbrache
- Ackerland
- Ruderalflur
- Hochstaudenflur nitrophytisch
- Fels
- Gehölz linear
- Baum

Gewässer

- Fließgewässer, Graben
- Stillegewässer
- Wasserbauliche Infrastruktur, RÜB
- Kiesbank mit Gehölzaufwuchs
- Kiesbank
- Deich
- Gewässerszufluß Iller

Siedlung

- Nutzfläche, Kleingarten
- Siedlungsfläche, Bebauung
- Gewerbe, Industriefläche, Gewerbegebiet
- Öffentliche Anlage / Freizeitanlage
- Verkehrsfläche, Weg, befestigt
- Verkehrsfläche, Weg, unbefestigt
- Parkplatz
- Ver- und Entsorgungsfäche
- Lagerfläche
- Abbaufäche, Kiesgrube
- Ausgleich

Anlagen in und am Gewässer

Querbauwerke

- Abturr
- Fischtrappe
- Sohlrampe
- Sohlschwelle
- Stützwelle
- Triebwerk

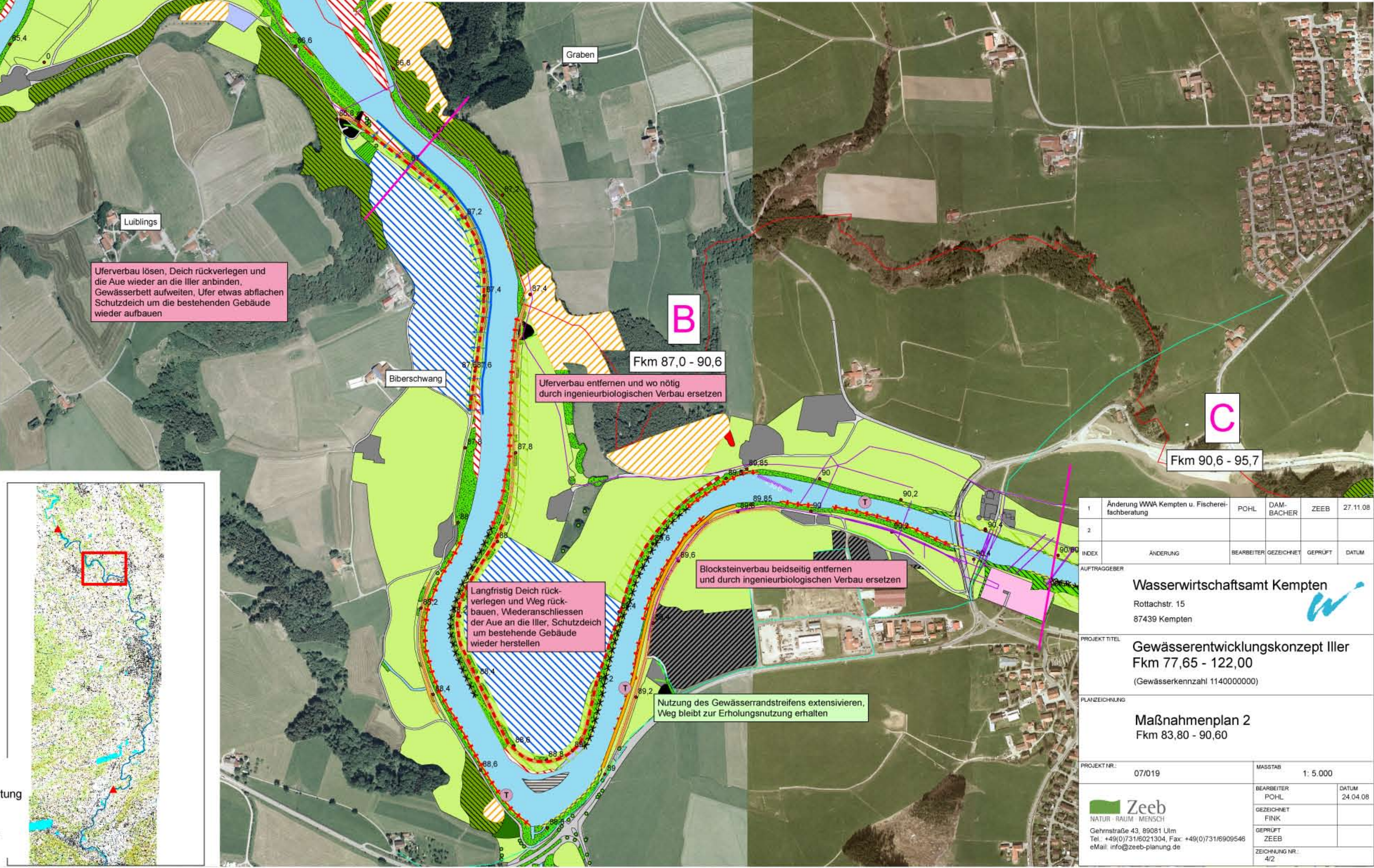
Verbau

- Blocksteine
- Block- und Lebendverbau
- Spundwand
- Betonplatten
- Mauer
- Steinschüttung
- Bühne

Sonstiges

- Gemeindegrenze
- Strom- und Fernmeldekabel
- Erdgasleitungen
- Flußkilometer
- Abschnitte
- Abschnittsbezeichnung

Geobasisdaten:
(c) Bayerische Vermessungsverwaltung
(www.geodaten.bayern.de)
Darstellung der Flurkarte als
Eigentumsnachweis nicht geeignet



1	Änderung WWA Kempten u. Fischereifachberatung	POHL	DAM-BACHER	ZEEB	27.11.08
2					
INDEX	ÄNDERUNG	BEARBEITER	GEZEICHNET	GEPRÜFT	DATUM

Wasserwirtschaftsamt Kempten
Rottachstr. 15
87439 Kempten

Projekttitel
Gewässerentwicklungskonzept Iller
Fkm 77,65 - 122,00
(Gewässerkennzahl 1140000000)

Planzeichnung
Maßnahmenplan 2
Fkm 83,80 - 90,60

PROJEKT NR.:	07/019	MAßSTAB:	1: 5.000
--------------	--------	----------	----------

<p>NATUR - RAUM - MENSCH Gehrstraße 43, 89081 Ulm Tel.: +49(0)731/6021304, Fax: +49(0)731/6909548 eMail: info@zeeb-planung.de</p>	BEARBEITER:	POHL	DATUM:	24.04.08
	GEZEICHNET:	FINK	GEPRÜFT:	ZEEB
ZEICHNUNG NR.:		4/2		