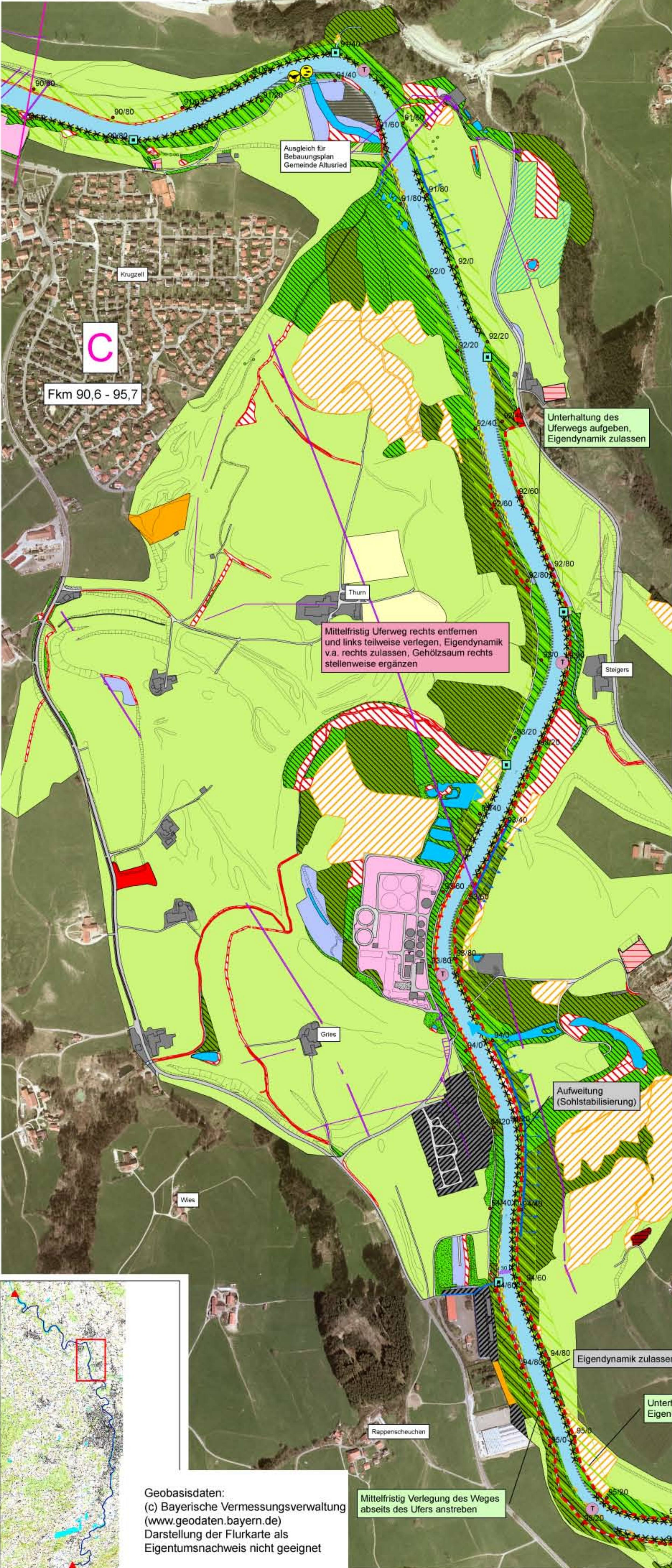


Maßnahmen



Maßnahmen

Durchgängigkeit herstellen

- Herstellen der Durchgängigkeit durch standortoptimierte Maßnahme (s. Text)
- Umbau zur Sohlrampe

Verbesserung der Gewässerstruktur und Förderung der Eigendynamik

- Aufwertung und Rücknahme von Böschung und Verbau
- Verzicht auf aktive Ufersicherung
- Verlegung des Uferweges (bzw. Rückbau)
- Böschungssicherung durch ingenieurbio. Maßnahmen und Bühnen

Vernetzung der Iller mit der Aue

- Kies einbringen
- Totholz einbringen (z.B. in Form von Raubäumen)
- Schaffung neuer Retentionsflächen
- Gewässerkorridor zur Eigenentwicklung des Gewässers und Gewässerrandstreifen (50 m Breite)
- Extensivierung des bestehenden Gewässerrandstreifens
- Anbindung von Altwasserrinnen
- Anbindung des Seitengewässers optimieren (s. Text)

Sicherung der Aue als Lebensraum und Biotopverbund

- Wertvollen Feuchtlebensraum erhalten
- Fichten- und Pappelbestand in Laub- und Mischwäldern umwandeln
- Neophyten eindämmen
- Sicherung der Kiesbrütereisräume und Fischhabitate vor Störung

Aufwertung der Iller im Stadtgebiet

- Naturnahe Umgestaltung des Verbau (ingenieurbio. bzw. offene Bauweise)
- Verbesserung des Zugangs zum Gewässer

Schwerpunktmaßnahmen

(Umsetzung nur im Zusammenhang mit Grunderwerb bzw. Einverständnis des Eigentümers)

- Erhalt, Entwicklung zulassen
 - Initiierung der Entwicklung durch punktuelle Maßnahmen
 - Umgestaltung
 - Punktuelle Maßnahme
- } für den ganzen Gewässerabschnitt gültige Maßnahme

Realnutzung

- Vegetation**
 - Mischwald
 - Laubwald
 - Neuaufforstung
 - Gehölz, Feldgehölz
 - Nasswiese
 - Feldgehölz, standortfremd
 - Grünland
 - Grünlandbrache
 - Ackerland
 - Ruderalflur
 - Hochstaudenflur nitrophytisch
 - Fels
 - Gehölz linear
 - Baum
- Gewässer**
 - Fließgewässer, Graben
 - Stillegewässer
 - Wasserbauliche Infrastruktur, RÜB
 - Kiesbank mit Gehölzaufwuchs
 - Kiesbank
 - Deich
 - Gewässerzulauf Iller
- Siedlung**
 - Nutzfläche, Kleingarten
 - Siedlungsfläche, Bebauung
 - Gewerbe, Industriefläche, Gewerbegebiet
 - Öffentliche Anlage / Freizeitanlage
 - Verkehrsfäche, Weg, befestigt
 - Verkehrsfäche, Weg, unbefestigt
 - Parkplatz
 - Ver- und Entsorgungsfläche
 - Lagerfläche
 - Abbaufäche, Kiesgrube
 - Ausgleich
- Anlagen in und am Gewässer**
 - Querbauwerke**
 - Absturz
 - Fischtrappe
 - Sohlrampe
 - Sohlschwelle
 - Stützwand
 - Triebwerk
 - Verbau**
 - Blocksteine
 - Block- und Lebendverbau
 - Spundwand
 - Betonplatten
 - Mauer
 - Steinschüttung
 - Bühne
 - Sonstiges**
 - Gemeindegrenze
 - Strom- und Fernmeldekabel
 - Erdgasleitungen
 - Flußkilometer
 - Abschnitte
 - Abschnittsbezeichnung

Vor Beginn der Bauarbeiten muss die Lage der Kabeltrassen genau lokalisiert werden.



Geobasisdaten:
(c) Bayerische Vermessungsverwaltung
(www.geodaten.bayern.de)
Darstellung der Flurkarte als
Eigentumsnachweis nicht geeignet

1	Änderung WWA Kempten u. Fischereifachberatung	POHL	DAM-BACHER	ZEEB	27.11.08
2					
INDEX	ÄNDERUNG	BEARBEITER	GEZEICHNET	GEPRÜFT	DATUM
AUFTRAGGEBER					
Wasserwirtschaftsamt Kempten Rottachstr. 15 87439 Kempten					
PROJEKT TITEL					
Gewässerentwicklungskonzept Iller Fkm 77,65 - 122,00 (Gewässerkennzahl 1140000000)					
PLANZEICHNUNG					
Maßnahmenplan 3 Fkm 90,60 - 95,60					
PROJEKT NR.			MAßSTAB		
07/019			1: 5.000		
 NATUR · RAUM · MENSCH Gehmstraße 43, 89081 Ulm Tel.: +49(0)731/8021304, Fax: +49(0)731/6909546 eMail: info@zeeb-planung.de					
BEARBEITER		DATUM			
POHL		24.04.08			
GEZEICHNET					
FINIK					
GEPRÜFT					
ZEEB					
ZEICHNUNG NR.					
4/3					