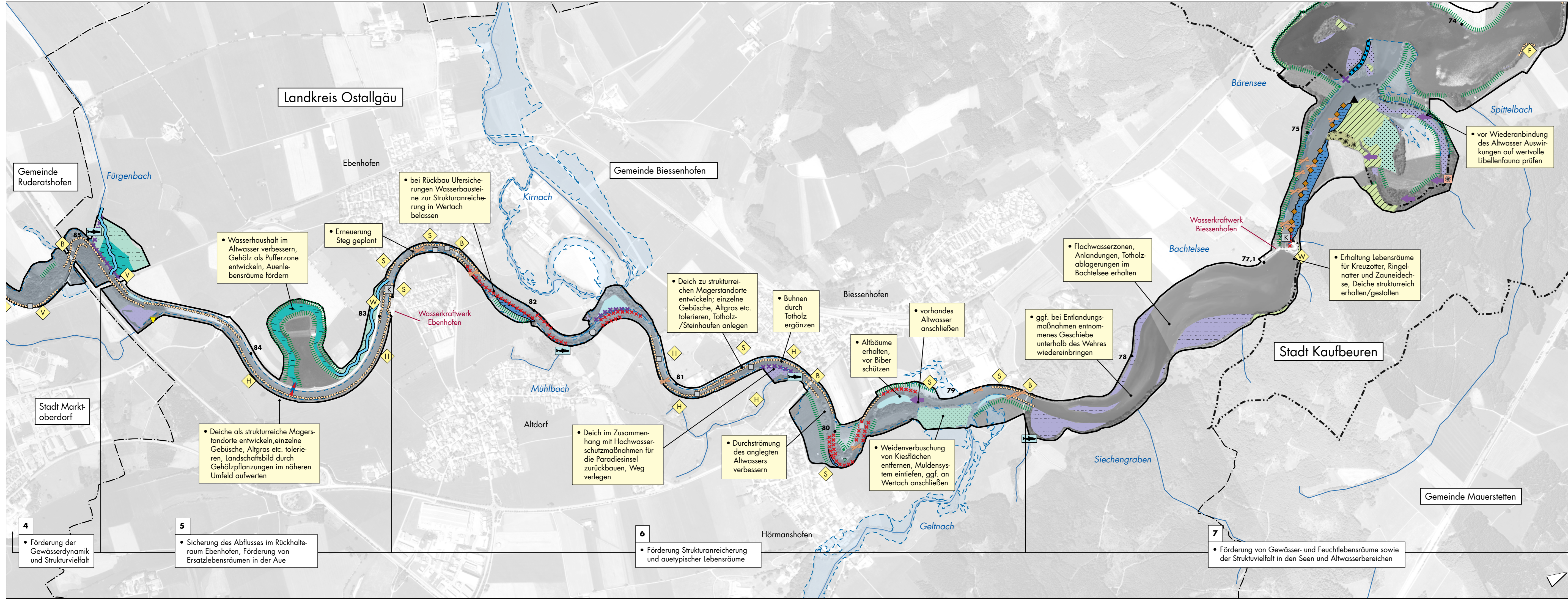


Kartengrundlagen: Luftbilder © Bayerische Vermessungsverwaltung		Anlage: 5	
Vorhaben: Gewässerentwicklungskonzept Wertach Fkm 60,0 - 101,6		Plan-Nr.: 4.3	
Vorhabensträger: Freistaat Bayern vertreten durch das Wasserwirtschaftsamt Kempten Rottachstr. 15, 87349 Kempten, Tel.: 0831/5243-01, Fax: 0831/5243-216		Ausgabe vom: Dez. 2014	
Landkreis: Ostallgäu, Stadt Kaufbeuren		Ersatz für:	
Gemeinde: Stadt Marktberdorf, Unterthingau, Ruderatshofen, Biessenhofen, Stadt Kaufbeuren, Pforzen		Ursprung:	
Kennzeichen:		Datum, Name:	
Maßstab: 1 : 10.000		entw.:	
Entwurfsverfasser: PAN Planungsbüro für angewandten Naturschutz GmbH Fusslandweg 10 • 81923 München Tel. (089) 12285690 • info@pan-gmbh.com		gepr.:	
Datum:		gepr.:	
Vorhabensträger:		Datum:	



- Textliche Erläuterungen**
- Textkasten übergeordnete Entwicklungsziele
 - Textkasten Erläuterungen zu Einzelmaßnahmen
- Maßnahmen**
- Abfluss/Geschiebe/Durchgängigkeit**
- Restwasserregelung treffen
 - Durchgängigkeit verbessern
 - Leitstrukturen zurückbauen/öffnen
 - Quellen in die Aue leiten
 - Kies einbringen
 - Kiesbank entbuschen
- Morphologie**
- Ufersicherungen zurückbauen
 - nicht rückbaubare Ufersicherungen strukturreich gestalten
 - Uferabbrüche tolerieren
 - Gewässerentwicklung zulassen
 - Leitbuhnen anlegen
 - Ufer/Buchten anreißen
 - Störsteine einbringen
 - Totholz einbringen
 - Oberboden abtragen und Auenstandorte entwickeln
- Wasserqualität**
- extensiv genutzten Uferstrandstreifen entwickeln
 - Umwandlung Acker in (Extensiv-) Grünland
 - Leitdamm durchstechen
- Landschaftsbild/Erholung**
- Altwasserschleifen durch Laubwaldentwicklung sichtbar machen
 - Zugang zum Gewässer schaffen
- Außerdem sollten alle vorhandenen naturnahen Strukturen (naturnahe Gewässerabschnitte, Auen, Gewässer, Auwälder etc.) erhalten werden. Im Überschwemmungsbereich sollte eine extensive Grünlandnutzung über die Agrarumweltprogramme gefördert werden.

- Arten und Lebensräume**
- Altwasserschleife anschließen
 - neuen Altarm anlegen
 - Wasser aus Wertach ausleiten
 - neues Seitengewässer anlegen
 - Graben als Fischbrutstätte erhalten
 - Auwald vernässen
 - Schneeheide-Kiefernwald-Reste auslichten
 - Nadelwald in standortgerechten Laubwald umbauen
 - wertvolle Feuchtbereiche erhalten
 - Verlandung tolerieren, Flachwasser-/Feuchtstandorte fördern
 - Extensivgrünland erhalten
 - Extensivgrünland entwickeln (Pufferstreifen, Biotopverbund)
 - Lebensräume bzw. Wuchsorte gefährdeter Arten erhalten
 - Neophyten bekämpfen
- Restriktionen (unveränderbare Randbedingungen)**
- bestehendes Wasserrecht zu beachten
 - Erhalt Hochwasserschutz-einrichtungen notwendig
 - Schutz angrenzender Siedlung notwendig
 - Schutz angrenzender Straße notwendig
 - Schutz Brücke notwendig
 - Schutz angrenzender Freizeiteinrichtung notwendig
- Sonstiges**
- Planungsgebiet
 - Landkreisgrenze
 - Gemeindegrenze
 - Flusskilometer
 - Überschwemmungsgebiet