

Träger des Vorhabens sind die Betreiber der Wasserkraftanlagen am Mühlbach in Kaufbeuren.

Gesamtbaukosten: ca. 115.000,- €

Planung und Bauleitung ca. 12.000,- €

Beteiligung Freistaat Bayern: ca. 37.000,- €



Freie Fließstrecke des Fischpasses
im mittleren Bereich

Planung / Bauleitung: Wasserwirtschaftsamt Kempten

Bauausführung: Flussmeisterstelle Füssen

Bauzeit: Januar bis Mai 2009



Bau der Becken

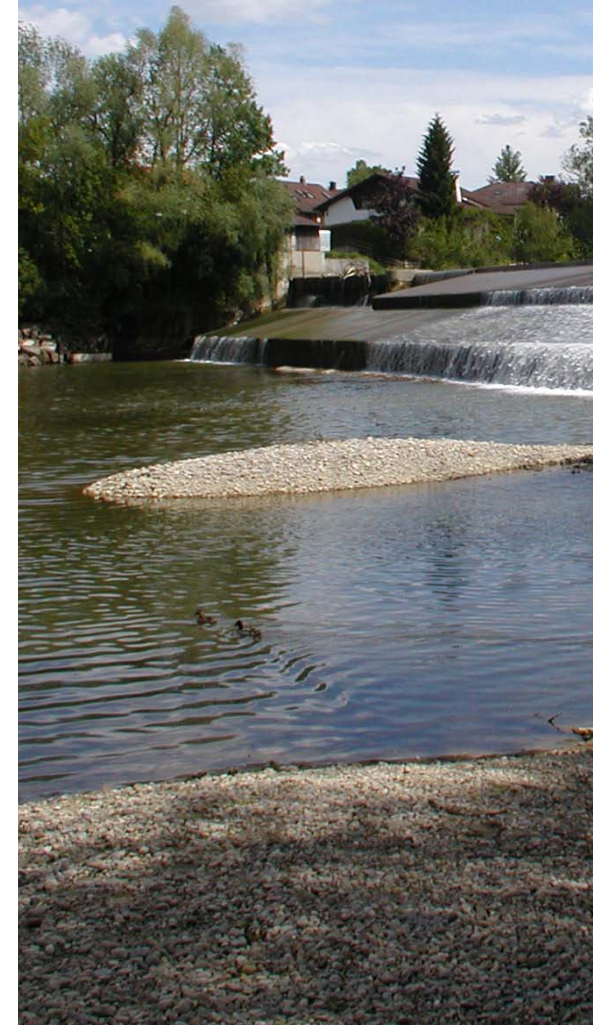
Herausgeber: Wasserwirtschaftsamt Kempten
Rottachstr. 15
87439 Kempten

Telefon: (0831) 52610-0
Internet: www.wwa-ke.bayern.de
E-Mail: poststelle@wwa-ke.bayern.de

Stand: Juni 2009
© WWA Kempten, alle Rechte vorbehalten

Herstellung der Durchgängigkeit
Gew. I. Ordnung, Wertach
Stadt Kaufbeuren

Fischpass am
Hirschzeller Wehr
in Kaufbeuren



Projektbeschreibung

Übersichtslageplan

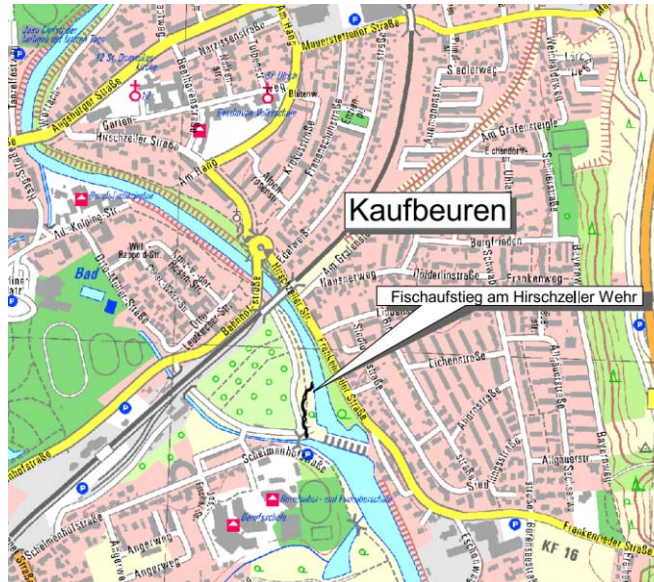
Aus- und Einleitung

Herstellung der Durchgängigkeit durch Bau eines Umgehungsgerinnes (Fischpass):

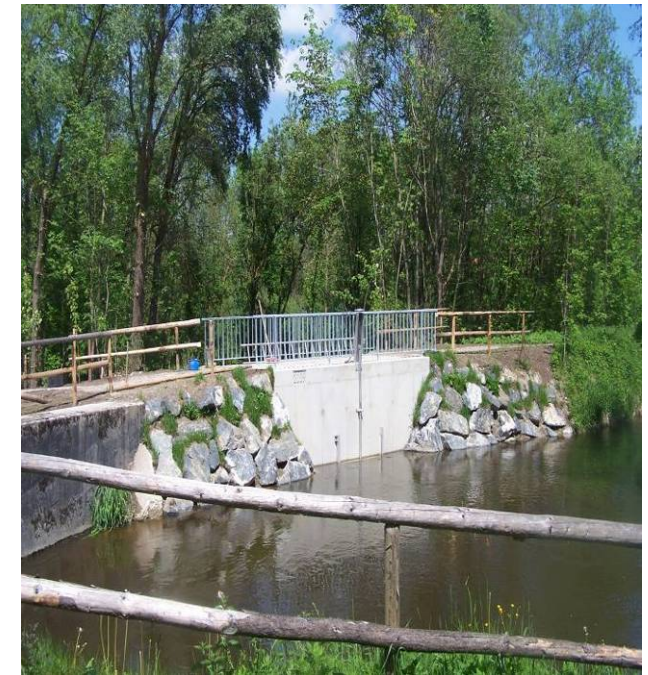
Die Wertach wird am Hirschzeller Wehr zur Wasserkraftnutzung aufgestaut. Über den Kaufbeurer Mühlbach werden aus der Wertach bis zu 9000 l/s abgeleitet.

Für Fische und Kleinlebewesen war das Wehr eine unüberwindbare Barriere. Bei Niedrigwasser fiel das Mutterbett der Wertach auf einer Länge von ca. 3,7 km nahezu trocken.

Daher zielte die Baumaßnahme darauf ab, zum einen die biologische Durchgängigkeit am Hirschzeller Wehr herzustellen und zum anderen eine Restwassermenge in die Wertach abzugeben. Restwasser ist jenes Wasser, das nach einer Wasserentnahme im Fluss bleibt. Es ist notwendig, um die vielfältigen Funktionen des Gewässers zu erhalten, wie zum Beispiel Lebensraum für Tiere und Pflanzen und Abbau von Schadstoffen. Weiter bietet der naturnah gestaltete Fischpass Naherholung und Naturerlebnis für die Bürger.



Länge des Fischpasses:	135 m
Höhendifferenz:	5,47 m
Restwasser:	- Winter 600 l/s
	- Sommer 1000 l/s



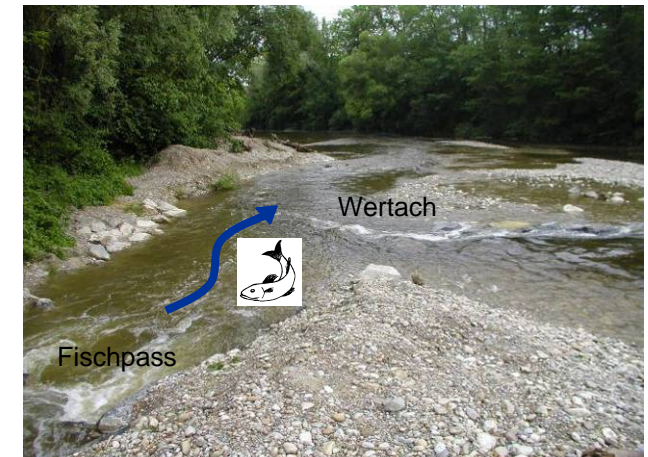
Ausleitungsbauwerk mit Durchlass unter Wasser



Fischpass / Becken im unteren Bereich



Fischpass / Becken im oberen Bereich



Strömung in die Wertach lockt die Fische zum Fischpass