

Treibholz am Bayerischen Bodenseeufer



Wir sind für Sie da und informieren gerne!

Seemeisterstelle Lindau
Irisweg 12 88131 Lindau
Telefon 08382/72606
Telefax 08382/79505

Abteilungsleiter Herr Adler
Tel. 0831/52610-223
Sachgebietsleiter Herr Fichtl
Tel. 0831/52610-219
Seemeister Herr Fei
Tel. 08382/72606

Herausgeber: Wasserwirtschaftsamt Kempten
eine Behörde im Geschäftsbereich des Bayerischen Staatsministeriums für Umwelt und Verbraucherschutz
Rottachstr. 15, 87439 Kempten

Internet: www.wwa-ke.bayern.de
E-Mail: poststelle@wwa-ke.bayern.de

Stand: Februar 2014
© WWA Kempten, alle Rechte vorbehalten

Diese Druckschrift wird kostenlos im Rahmen der Öffentlichkeitsarbeit der Bayerischen Staatsregierung herausgegeben. Sie darf weder von den Parteien noch von Wahlwerbenden oder Wahlhelfern im Zeitraum von fünf Monaten vor einer Wahl zum Zweck der Wahlwerbung verwendet werden. Dies gilt für Landtags-, Bundestags-, Kommunal- und Europawahlen. Missbräuchlich ist während dieser Zeit insbesondere die Verteilung auf Wahlveranstaltungen, an Informationsständen der Parteien sowie das Einlegen, Aufdrucken und Aufkleben parteipolitischer Informationen oder Werbemittel. Untersagt ist gleichfalls die Weitergabe an Dritte zum Zweck der Wahlwerbung. Auch ohne zeitlichen Bezug zu einer bevorstehenden Wahl darf die Druckschrift nicht in einer Weise verwendet werden, die als Parteinahme der Staatsregierung zugunsten einzelner politischer Gruppen verstanden werden könnte. Den Parteien ist es gestattet, die Druckschrift zur Unterrichtung ihrer eigenen Mitglieder zu verwenden. Bei publizistischer Verwertung – auch von Teilen – wird die Angabe der Quelle und Übersendung eines Belegexemplars erbeten. Das Werk ist urheberrechtlich geschützt. Alle Rechte sind vorbehalten. Die Broschüre wird kostenlos abgegeben, jede entgeltliche Weitergabe ist untersagt. Diese Broschüre wurde mit großer Sorgfalt zusammengestellt. Eine Gewähr für die Richtigkeit und Vollständigkeit kann dennoch nicht übernommen werden. Für die Inhalte fremder Internetangebote sind wir nicht verantwortlich.

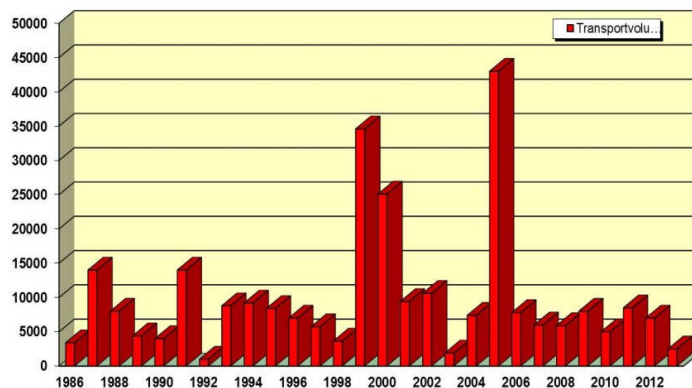


BAYERN DIREKT ist Ihr direkter Draht zur Bayerischen Staatsregierung. Unter Tel. 089 122220 oder per E-Mail unter direkt@bayern.de erhalten Sie Informationsmaterial und Broschüren, Auskunft zu aktuellen Themen und Internetquellen sowie Hinweise zu Behörden, zuständigen Stellen und Ansprechpartnern bei der Bayerischen Staatsregierung.

► Tätigkeitsbereich

Das bayerische Ufer zwischen Baden-Württemberg und Österreich erstreckt sich über eine Länge von 18 km und umfasst die Stadt Lindau, sowie die Gemeinden Wasserburg und Nonnenhorn.

Treibholzanfall am bayerischen Bodenseeufer in m³



► ... und das kostet's

Der Freistaat Bayern verwendet für Unterhaltung, Beseitigung und Verarbeitung jährlich im Mittel ca. 300 000 Euro.



Rheinmündung



▶ Treibholzanfall

Bei Hochwasser und nach Starkniederschlägen werden aus den Tobeln und Bächen große Mengen von Holz (Baumstämme, Äste, Wurzeln) ausgeschwemmt und hauptsächlich über den Alpenrhein in den Bodensee transportiert. Sobald sich die Rheinströmung im Bodensee verliert, verdriften vorherrschende Westwinde das Treibholz hauptsächlich an das bayerische Bodenseeufer.

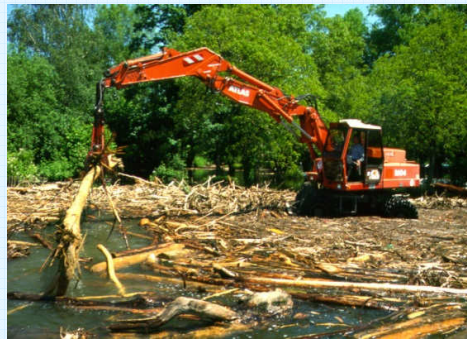


Treibholz am Bodenseeufer



▶ Verpflichtungen des Freistaates

- ~ Sicherheit der Schifffahrt gewährleisten
- ~ biologische Wirksamkeit der Uferzone erhalten
- ~ freien Zugang zum See ermöglichen (Nutzung für Freizeit- und Erholung)



Entfernung des Treibholzes mittels Bagger ...



▶ Die Entfernung stellt besondere Anforderungen

Die Seemeisterstelle Lindau – Außenstelle des Wasserwirtschaftsamtes Kempten – erfüllt diese Aufgabe. Unter Verwendung eines speziellen Räumbootes und der Mitwirkung privater Unternehmen wird die anspruchsvolle Arbeit bewältigt. Der jahreszeitlich stark schwankende Anfall des Treibholzes erfordert besondere Flexibilität des Personals und einen variablen Materialeinsatz. Dabei sind vielbesuchte Freizeiteinrichtungen, vollbelegte Häfen und schwierige Zufahrtsmöglichkeiten zu berücksichtigen. Hinzu kommt der Druck der Öffentlichkeit, die in kurzer Zeit ein aufgeräumtes Bodenseeufer erwartet.

... und Räumboot



▶ Verarbeitung unter Einsatz von schwerem Gerät

Abtransport



Das Treibholz wird je nach Zugänglichkeit und Wasserstand mit unterschiedlichen Methoden in Grosscontainer verladen und zur Weiterverarbeitung transportiert. Die Treibholzmenge und ihre Beeinträchtigung des betroffenen Uferabschnittes bestimmen die Priorität des Einsatzes.



Zerkleinern des Treibholzes



▶ Treibholz ist kein Frischholz

Es setzt sich größtenteils aus morschem Altholz zusammen, das bei der Zerkleinerung in der Häckselanlage fein zerschlagen wird. Das ausgesiebte Feinmaterial wird energetisch in Heizanlagen genutzt. Daneben findet es auch als Mulch in Obstbaugebieten Verwendung.